



DKC3888



VARIÉTÉ DENTÉE PRÉCOCE DE NOUVELLE GÉNÉRATION



GROUPE DE PRÉCOCITÉ

PRÉCOCE - GROUPE G1

BESOIN EN SOMME DE TEMPÉRATURE (BASE 6)

SEMIS - FLORAISON : 910°

SEMIS - GRAIN À 32% H₂O : 1810°



CARTE D'IDENTITÉ

INSCRIPTION

HONGRIE 2018

TYPE DE GRAIN

HYBRIDE SIMPLE DENTÉ

MORPHOLOGIE

PLANTE = COURTE
INSERTION D'ÉPI = BASSE

VIGUEUR AU DÉPART



TOLÉRANCE VERSE RACINAIRE



TOLÉRANCE VERSE RÉCOLTE



STAY GREEN / CAPACITÉ À RESTER VERT



RÉPONSE AUX HAUTES DENSITÉS



■ Comportement limitant
■ Comportement correct

■ Bon comportement
■ Très bon comportement

BÉNÉFICES DE L'HYBRIDE



COMPORTEMENT FACE AU STRESS HYDRIQUE

Bonne tolérance au stress hydrique : hybride labellisé DKoptim'eau



STABILITÉ DU RENDEMENT

Stabilité des résultats grâce à des composantes de rendement équilibrées

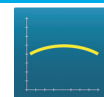


DESSICCATION RAPIDE DU GRAIN

Optimisation des frais de séchage grâce à une excellente dessiccation du grain

CONSEILS D'UTILISATION

- Sa flexibilité d'épis apporte une souplesse d'utilisation vis-à-vis de la densité
- S'adapte à toutes les parcelles grâce à sa tolérance au stress hydrique*



* Hors sols et conditions extrêmes



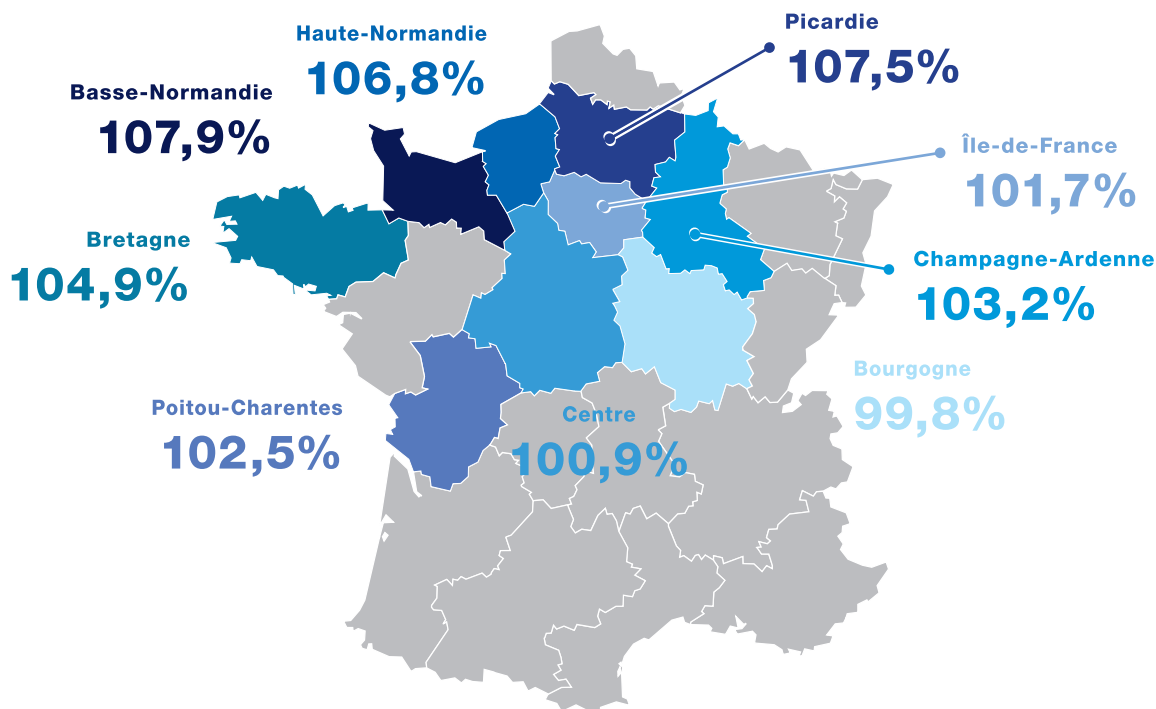
DKC3888



VARIÉTÉ DENTÉE PRÉCOCE DE NOUVELLE GÉNÉRATION



LES PERFORMANCES DE DKC3888



Source : Rendements exprimés en % de la moyenne des essais (Groupe G1), R&D DEKALB - France - 2017 - 15 essais

« En plus de sa très grosse productivité, DKC3888 sécurise votre rendement quels que soient les lieux et les potentiels de rendement grâce à sa stabilité. Le label DKoptim'eau en est la preuve. Le grain denté de DKC3888 lui permet de perdre rapidement des points d'humidité en fin de cycle et vous permet ainsi de récolter à des humidités basses. »



BENJAMIN GOUACHE
Ingénieur Technique Support Clients

Pour obtenir votre recommandation de densité optimale pour chacune de vos parcelles,
rendez-vous sur www.dekalb.fr/calculateur

DEKALB® est une marque déposée du groupe Bayer.