



**SILO  
EXTRA**

**DKC3117**   
L'hybride polyvalent pour éleveurs exigeants

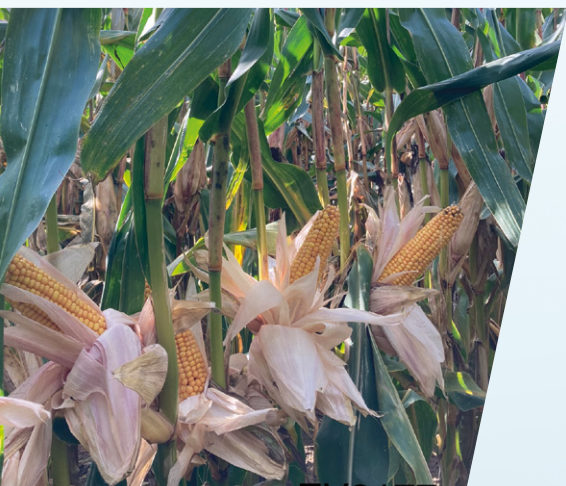


## CARTE D'IDENTITÉ

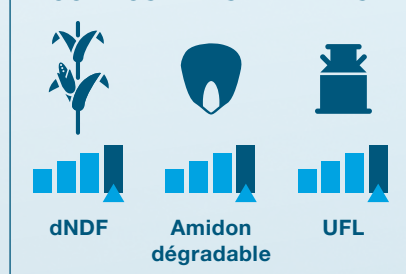
- // **Groupe de précocité** : Très précoce - S0 / G1
- // **Type de grain** : Corné-denté
- // **Type d'hybride** : Hybride simple
- // **Maturité** :
  - fourrage : 230
  - grain : 250
- // **Morphologie** :
  - Plante : Développée
  - Insertion d'épi : Moyenne
- // **Inscription** :
  - Fourrage : République Tchèque 2022
  - Grain : France 2022

### Besoin en somme de température (base 6)

Semis - Floraison	850° - 860°
Semis - 32 % de matière sèche	1440° - 1460°



### COMPOSANTES LAITIÈRES



## PROFIL AGRONOMIQUE



Tolérance verse	
Stay green / capacité à rester vert	
Vigueur au départ	
Look fourrage	
Helminthosporiose	

Comportement limitant      Bon comportement  
 Comportement correct      Très bon comportement

## LES AVANTAGES DU DKC3117



### PERFORMANCE GRAIN ET FOURRAGE

Souplesse d'utilisation grâce à la mixité fourrage/grain.



### SÉCURITÉ DU PROFIL AGRONOMIQUE

Tenue de tige et stay green qui assurent un cycle au champ sans souci.



### PERFORMANCE FOURRAGE

Digestibilité des fibres et amidon dégradable pour des valeurs alimentaires de haut niveau.



### MARCHÉ SEMOULE

Adapté au marché semoule.

## Les bénéfices pour votre exploitation



- La mixité
- La sérénité : du semis à la récolte
- Les UFL produites à l'hectare



Flashez moi pour découvrir la vidéo



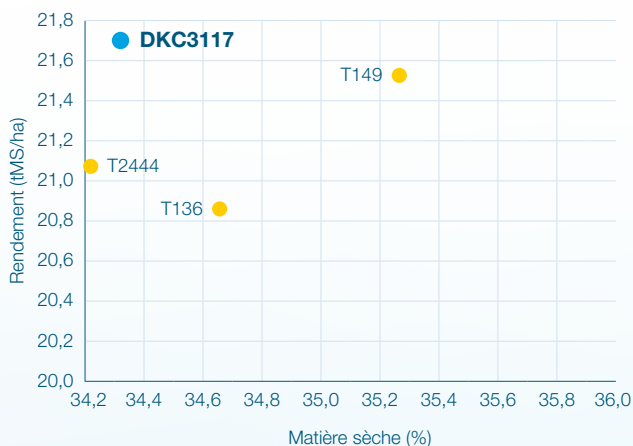


**SILO  
EXTRA**

**DKC3117** **L'hybride polyvalent pour éleveurs exigeants**

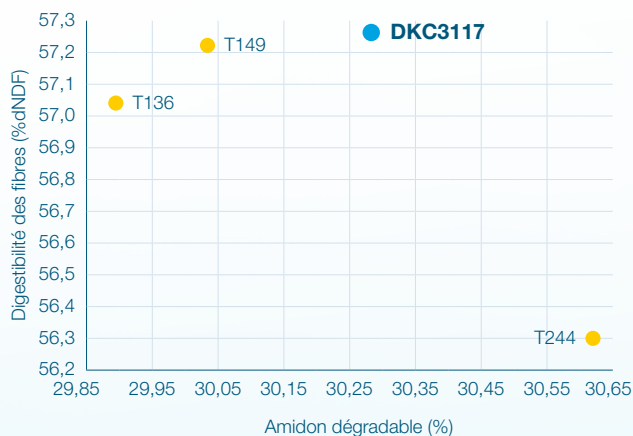


## RENDEMENT ENSILAGE



Source : 10 lieux DEKALB Recherche et Développement, France, 2021

## DONNÉES QUALITÉ



Source : 9 lieux DEKALB Recherche et Développement, France, 2021

## SILO EXTRA, POURQUOI CHOISIR QUAND ON PEUT TOUT AVOIR ?



### DIGESTIBILITÉ DES FIBRES

pour une meilleure efficacité de l'ingestion



### RENDEMENT EN MATIÈRE SÈCHE

pour un silo bien rempli



### TENEUR EN AMIDON DÉGRADABLE

pour un ensilage à haute énergie

	Rdt. (q/ha)	Rdt. (% tem.)*	Humidité du grain (%)*	Verse récolte (%)*
--	-------------	----------------	------------------------	--------------------

Nbre d'essais      14      14      13      7

#### Variétés expérimentées

DKC3117	106.6	100.1	30.1	11.3
---------	-------	-------	------	------

#### Variétés témoins

Moy. témoins (R)	106.5	100	31.0	20.7
ADEVÉY	104.4	98.1	32.6	14.4
ES CREATIVE (R)	105.4	98.9	30.0	18.9
ES INVENTIVE	107.8	101.2	30.0	18.1
FIGARO	100.0	94.1	30.2	4.9
HOXXMANN (PP)	97.2	91.2	29.0	9.1
LG31276 (R)	107.6	101.1	31.9	22.6
RGT DUBLIXX (PT)	102.8	96.4	33.0	11.7

\*Données insuffisantes pour réaliser une synthèse : Charbon commun (2018, 2019), Helminthosporiose (2018, 2019)  
Source : Varmais 2022 - <https://www.varmais.fr>



Les application

**3D**  
3 décisions, 3 solutions

- Préconise la bonne densité de semis en fonction de votre parcelle
- Valorise le potentiel de rendement de chaque variété

[bayer-agri.fr/dekalb-calculateur](http://bayer-agri.fr/dekalb-calculateur)



Télécharger l'application 3D



DEKALB, la génétique qui fait la différence

DEKALB France    DEKALB\_FR    [www.bayer-agri.fr](http://www.bayer-agri.fr)

DEKALB® est une marque déposée du Groupe BAYER

Bayer Service Infos

0 800 25 35 45 Service & appel gratuits