



DKC4231

La nouvelle référence G2 , qui allie rusticité et performances !



CARTE D'IDENTITÉ

// Groupe de précocité : ½ Précoce - G2

// Type de grain : Denté

// Morphologie :

- Plante : Moyenne
- Insertion d'épi : Moyenne

// Inscription : Slovaquie 2023

Besoin en somme de température (base 6)

Semis - Floraison	930°
Semis - Grain 32 % H ₂ O	1820° - 1840°



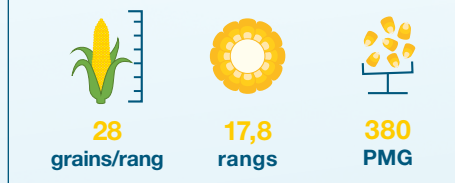
PROFIL AGRONOMIQUE



Vigueur au départ	👉👉👉👉
Tolérance verse récolte	👉👉👉👉
Tolérance verse racinaire	👉👉👉👉
Stay green / capacité à rester vert	👉👉👉👉
Maladie de fin de cycle	👉👉👉👉

👉👉👉👉 Comportement limitant 👉👉👉👉 Bon comportement
 👉👉👉👉 Comportement correct 👉👉👉👉 Très bon comportement

COMPOSANTES DE RENDEMENT



LES AVANTAGES DU DKC4231



PERFORMANCE GRAIN

Son bon PMG dans les bonnes situations lui permet de déplaçonner les rendements.



STABILITÉ DU RENDEMENT

Apporte un gap de rendement en toutes situations et potentiels.



SÉCURITÉ DU PROFIL AGRONOMIQUE

Bonne vigueur de départ, solide en verse racinaire et en casse tige, avec une très belle qualité de grain à la récolte.



DESSICCATION RAPIDE DU GRAIN

Sa vitesse de dessiccation rapide lui permet d'avoir un très bon rapport rendement/précocité en cœur de créneau G2.



Cet hybride au profil agronomique très complet optimisera toutes les situations, que ce soit en hautes performances comme en situations limitantes. Cette nouvelle génération d'hybride ramène de la vigueur de départ par rapport à notre gamme historique. En année stressante comme 2022, cet hybride a montré une très belle stabilité des performances, avec un PMG remarquable par rapport aux références de marché. L'atout pour vos semis dès 2024 !



FRANÇOIS-XAVIER BEAUVILLAIN
Sélectionneur maïs

Les bénéfices pour votre exploitation



- Un hybride répondant à des situations de stress hydrique
- Assurance d'un choix d'hybride performant en situations limitantes / non limitantes





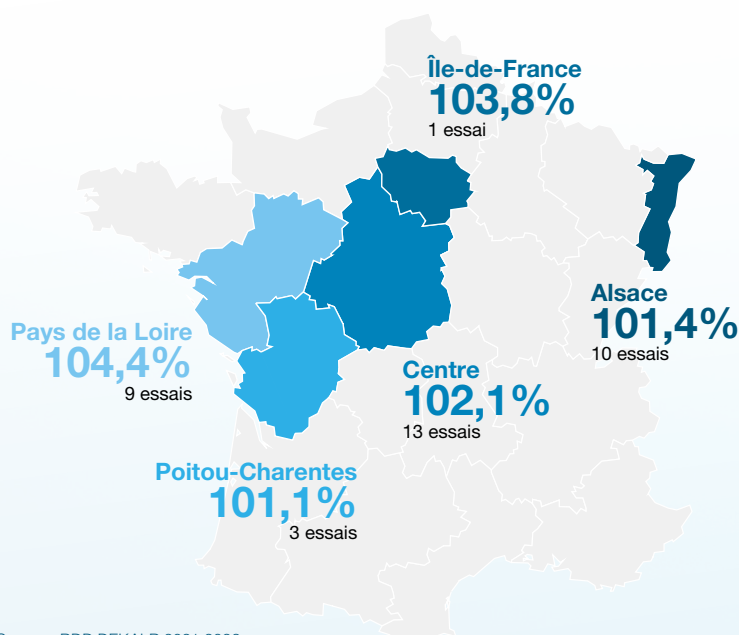
DKC4231

La nouvelle référence G2 , qui allie rusticité et performances !



PERFORMANCES DU DKC4231

VALORISER AU MIEUX VOTRE POTENTIEL



Source : BDD DEKALB 2021-2022.
Rendements exprimés en % de la moyenne des essais R&D.

Potentiel parcelle	Adaptation variété	Densité recommandée
< 90 q/ha	✓	78 000
90 à 110 q/ha	✓	85 000
110 à 140 q/ha	✓	92 000
> 140 q/ha	✓	92 000

Indice de confiance : ★ ★ ★

★★★ Pas de datas DIT ★★ 1 année de DIT ★★ 2 années de DIT

Recommandations à confirmer via une 1^{ère} année de Technopôles en 2023 et évolutives dans le temps : pour avoir la dernière mise à jour se référer à l'appli 3D.

LES CONSEILS DEKALB POUR RÉUSSIR SON SEMIS

AVANT LE SEMIS

Entretenir le semoir

- Pression des pneumatiques adaptée
- Contrôle de l'aspiration
- Contrôle d'usure (disques et socs)

Choisir la densité optimale

Critères à prendre en compte :

- Variété
- Type de sol
- Potentiel de rendement de la parcelle

PENDANT LE SEMIS

Semer avec un semoir bien réglé

- Profondeur de semis : 3 à 5 cm
- Vitesse prise de force *
- Pression des pneus *
- Vitesse d'avancement *

Anticiper les conditions

- Climat à venir
- Capacité à irriguer si besoin
- Température du sol > 10° C
- Préparation du sol
- Pression insectes et adventices

Assurer un démarrage rapide

- Insecticide
- Engrais starters

* à régler en fonction du semoir

Les + de l'application

3D
3 décisions, 3 solutions

- › Préconise la bonne densité de semis en fonction de votre parcelle
- › Valorise le potentiel de rendement de chaque variété

bayer-agri.fr/dekalb-calculateur



Télécharger l'application 3D



DEKALB, la génétique qui fait la différence

DEKALB France DEKALB_FR www.bayer-agri.fr

DEKALB® est une marque déposée du Groupe BAYER

Bayer Service Infos

0 800 25 35 45 Service & appel gratuits