



# DKC3346

De la précocité et du potentiel !



## CARTE D'IDENTITÉ

// **Groupe de précocité** : Précoce - G1

// **Type de grain** : Denté

// **Morphologie** :

- Plante : Moyenne
- Insertion d'épi : Moyenne

// **Inscription** : Italie 2024

**Besoin en somme de température (base 6)**

Semis - Floraison	900°
Semis - Grain 32 % H <sub>2</sub> O	1740° - 1760°



“

DKC3346 offre un ratio rendement / précocité très intéressant sur le début de groupe G1. Grâce à son excellente vigueur de départ et à son profil agronomique très complet, cet hybride peut être positionné dans toutes les situations. Sa dessiccation très marquée tout en ayant une fin de cycle robuste vous permettront d'aller chercher des quintaux secs et/ou de libérer vos parcelles rapidement.

”



**LAURENT COUTEY**  
Ingénieur développement

## PROFIL AGRONOMIQUE

Vigueur au départ	🟡🟡🟡🟡
Tolérance verse récolte	🟡🟡🟡🟡
Tolérance verse racinaire	🟡🟡🟡🟡
Stay green / capacité à rester vert	🟡🟡🟡🟡
Maladie de fin de cycle	🟡🟡🟡🟡

🟡🟡🟡🟡 Comportement limitant    🟡🟡🟡🟡 Bon comportement  
 🟡🟡🟡🟡 Comportement correct    🟡🟡🟡🟡 Très bon comportement

## LES AVANTAGES DU DKC3346



### VIGUEUR AU DÉPART

Adapté aux semis précoces et aux zones froides grâce à son excellente vigueur de départ.



### PERFORMANCE GRAIN

Rentabilité économique optimale grâce à son excellent ratio rendement / précocité en tout début de groupe G1 !



### SÉCURITÉ DU PROFIL AGRONOMIQUE

Profil agronomique très complet.



### DESSICCATION RAPIDE DU GRAIN

Son grain denté lui permet de bénéficier d'une excellente dessiccation du grain pour limiter les frais de séchage !



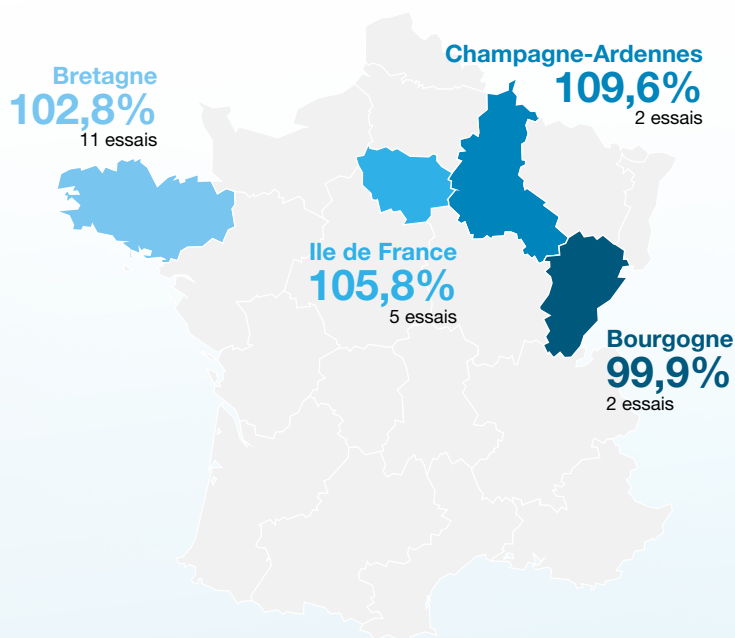


# DKC3346

De la précocité et du potentiel !



## PERFORMANCES DU DKC3346



Rendements exprimés en % de la moyenne des essais R&D.  
Source : BDD DEKALB 2021-2023.

## VALORISER AU MIEUX VOTRE POTENTIEL

Potentiel parcelle	Adaptation variété	Densité recommandée
< 90 q/ha	✓	82 - 88 000
90 à 110 q/ha	✓	89 - 95 000
110 à 140 q/ha	✓	93 - 99 000
> 140 q/ha	✓	93 - 99 000

Indice de confiance : ★★ ★

★★★ Pas de datas DIT ★★ 1 année de DIT ★★★ 2 années de DIT

Recommandations à confirmer via une 1<sup>ère</sup> année de technopôles en 2024 et évolutives dans le temps : pour avoir la dernière mise à jour se référer à l'appli 3D.



- › Préconise la bonne densité de semis en fonction de votre parcelle
- › Valorise le potentiel de rendement de chaque variété

[bayer-agri.fr/dekalb-calculateur](http://bayer-agri.fr/dekalb-calculateur)



Télécharger l'application 3D

## LES CONSEILS DEKALB POUR RÉUSSIR SON SEMIS

### AVANT LE SEMIS

<b>Entretien le semoir</b>	<ul style="list-style-type: none"> <li>▪ Pression des pneumatiques adaptée</li> <li>▪ Contrôle de l'aspiration</li> <li>▪ Contrôle d'usure (disques et socs)</li> </ul>
<b>Choisir la densité optimale</b>	Critères à prendre en compte : <ul style="list-style-type: none"> <li>▪ Variété</li> <li>▪ Type de sol</li> <li>▪ Potentiel de rendement de la parcelle</li> </ul>

### PENDANT LE SEMIS

<b>Semer avec un semoir bien réglé</b>	<ul style="list-style-type: none"> <li>▪ Profondeur de semis : 3 à 5 cm</li> <li>▪ Vitesse prise de force *</li> <li>▪ Pression des pneus *</li> <li>▪ Vitesse d'avancement *</li> </ul>
<b>Anticiper les conditions</b>	<ul style="list-style-type: none"> <li>▪ Climat à venir</li> <li>▪ Capacité à irriguer si besoin</li> <li>▪ Température du sol &gt; 10° C</li> <li>▪ Préparation du sol</li> <li>▪ Pression insectes et adventices</li> </ul>
<b>Assurer un démarrage rapide</b>	<ul style="list-style-type: none"> <li>▪ Insecticide</li> <li>▪ Engrais starters</li> </ul>

\* à régler en fonction du semoir



DEKALB, la génétique qui fait la différence

Facebook DEKALB France Twitter DEKALB\_FR [www.bayer-agri.fr](http://www.bayer-agri.fr)

DEKALB® est une marque déposée du Groupe BAYER

Bayer Service Infos

0 800 25 35 45 Service & appel gratuits