



DKC4031

La précocité au service du rendement



CARTE D'IDENTITÉ

// **Groupe de précocité** : ½ Précoce - G2

// **Type de grain** : Denté

// **Morphologie** :

- Plante : Moyenne
- Insertion d'épi : Moyenne

// **Inscription** : France 2023

Besoin en somme de température (base 6)

Semis - Floraison	910 - 920°
Semis - Grain 32 % H ₂ O	1810° - 1830°



Un hybride robuste et sécurisant, sa très bonne vigueur de départ permet des semis précoces en condition froide. Cette plante équilibrée a démontré la stabilité de ses performances quel que soit le potentiel de la parcelle. Sa dessiccation rapide en fin de cycle le positionne en début de groupe G2. Ses niveaux de performances, sa précocité et sa tenue de tige irréprochables, en font un partenaire technico-économique de premier plan.



PIERRE-YVES YEME
Ingénieur tech. développement

PROFIL AGRONOMIQUE



Vigueur au départ	🟡🟡🟡🟡
Tolérance verse récolte	🟡🟡🟡🟡
Tolérance verse racinaire	🟡🟡🟡🟡
Stay green / capacité à rester vert	🟡🟡🟡🟡
Maladie de fin de cycle	🟡🟡🟡🟡

🟡🟡🟡🟡 Comportement limitant 🟡🟡🟡🟡 Bon comportement
 🟡🟡🟡🟡 Comportement correct 🟡🟡🟡🟡 Très bon comportement

LES AVANTAGES DU DKC4031



VIGUEUR AU DÉPART

Un hybride adapté à toutes les zones au vue de son bon comportement en début du cycle.



HAUT RENDEMENT

Un hybride de début de groupe qui vous permet de déplaçonner les rendements.



SÉCURITÉ DU PROFIL AGRONOMIQUE

Profil agronomique exemplaire.



TENUE DE TIGE ET RACINAIRE

Solide sur ses appuis en fin de cycle.



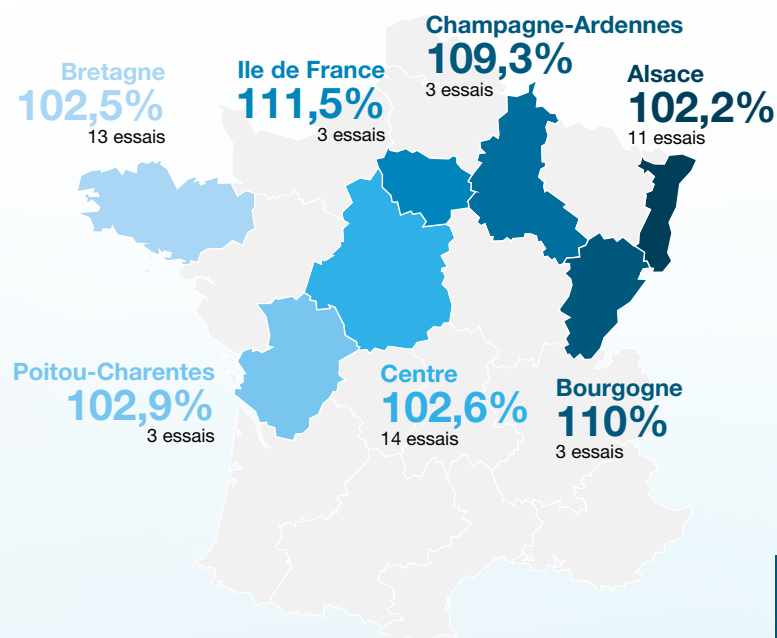


DKC4031

La précocité au service du rendement



PERFORMANCES DU DKC4031



Rendements exprimés en % de la moyenne des essais R&D.
Source : BDD DEKALB 2021-2023.

VALORISER AU MIEUX VOTRE POTENTIEL

Potentiel parcelle	Adaptation variété	Densité recommandée
< 90 q/ha	✓	68 - 72 000
90 à 110 q/ha	✓	78 - 82 000
110 à 140 q/ha	✓	81 - 87 000
> 140 q/ha	✓	87 - 93 000

Indice de confiance : ★★ ★

★★★ Pas de datas DIT ★★ 1 année de DIT ★★ 2 années de DIT

Recommandations à confirmer via une 2^{ème} année de technopôles en 2024 et évolutives dans le temps : pour avoir la dernière mise à jour se référer à l'appli 3D.



- Préconise la bonne densité de semis en fonction de votre parcelle
- Valorise le potentiel de rendement de chaque variété



bayer-agri.fr/dekalb-calculateur

Télécharger l'application 3D

LES CONSEILS DEKALB POUR RÉUSSIR SON SEMIS

AVANT LE SEMIS

Entretien le semoir	<ul style="list-style-type: none"> ▪ Pression des pneumatiques adaptée ▪ Contrôle de l'aspiration ▪ Contrôle d'usure (disques et socs)
Choisir la densité optimale	Critères à prendre en compte : <ul style="list-style-type: none"> ▪ Variété ▪ Type de sol ▪ Potentiel de rendement de la parcelle

PENDANT LE SEMIS

Semer avec un semoir bien réglé	<ul style="list-style-type: none"> ▪ Profondeur de semis : 3 à 5 cm ▪ Vitesse prise de force * ▪ Pression des pneus * ▪ Vitesse d'avancement *
Anticiper les conditions	<ul style="list-style-type: none"> ▪ Climat à venir ▪ Capacité à irriguer si besoin ▪ Température du sol > 10° C ▪ Préparation du sol ▪ Pression insectes et adventices
Assurer un démarrage rapide	<ul style="list-style-type: none"> ▪ Insecticide ▪ Engrais starters

* à régler en fonction du semoir



DEKALB, la génétique qui fait la différence

DEKALB France
 DEKALB_FR
 www.bayer-agri.fr

DEKALB® est une marque déposée du Groupe BAYER

Bayer Service Infos

0 800 25 35 45 Service & appel gratuits