



# EY5259 **NOUVEAUTÉ**

Le futur grand nom de la série G5 !



## CARTE D'IDENTITÉ

// **Groupe de précocité** : Tardif - G5

// **Type de grain** : Denté

// **Morphologie** :

- Plante : Haute
- Insertion d'épi : Haute

// **Inscription** : France/Italie 2025

**Besoin en somme de température (base 6)**

Semis - Floraison	990°
Semis - Grain 32 % H <sub>2</sub> O	1965°



“

*EY5259 c'est le surdoué de la promotion qui a sauté des classes pour arriver dès à présent dans la gamme commerciale ! Il possède tous les atouts pour devenir un futur grand hybride du marché G5 : une excellente vigueur au départ, un profil agronomique des plus complets et des plus robustes et enfin la capacité à produire des niveaux de rendements élevés en toutes situations. À semer absolument sur vos exploitations dès la campagne 2025 !*

”



**STÉPHANIE BEAUX**  
Ingénieure tech. développement

## PROFIL AGRONOMIQUE



Vigueur au départ	★★★★
Tolérance verse récolte	★★★☆☆
Tolérance verse racinaire	★★★☆☆
Stay green / capacité à rester vert	★★★★
Maladie de fin de cycle	★★★☆☆

★☆☆☆☆ Comportement limitant    ★★★☆☆ Bon comportement  
 ★★★★★ Comportement correct    ★★★★★ Très bon comportement

## LES AVANTAGES DU EY5259



### POTENTIEL DE RENDEMENT

Performances assurées sur tous les types de terroirs.



### VIGUEUR AU DÉPART

Adapté à toutes les dates de semis y compris les semis précoces grâce à son excellente vigueur de départ.



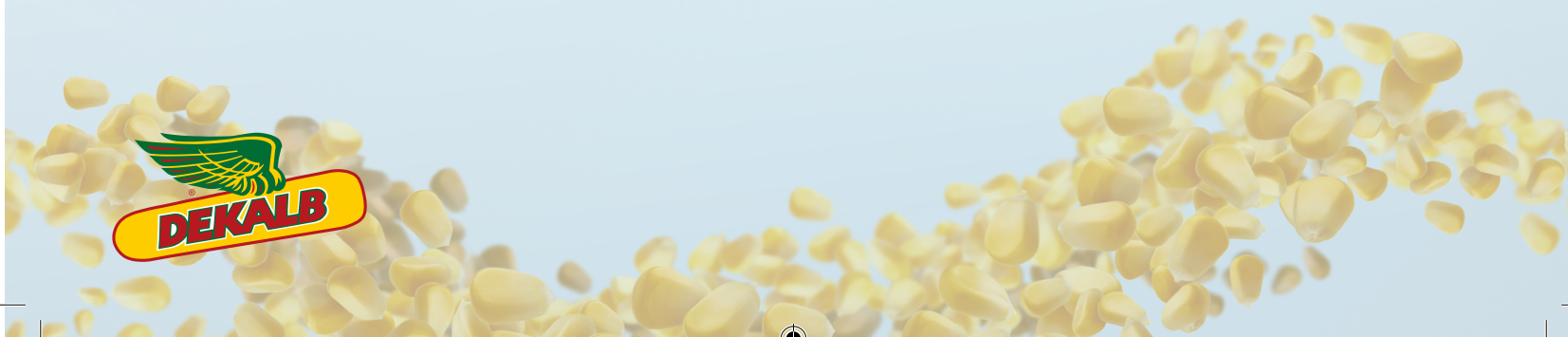
### SÉCURITÉ DU PROFIL AGRONOMIQUE

L'un des profil agronomiques les plus robustes de notre gamme, qui assure une sécurité tout au long du cycle.



### COMPORTEMENT FACE AU STRESS HYDRIQUE

Labelisé DKoptim'eau pour sa stabilité des performances et son bon comportement face aux stress hydriques.



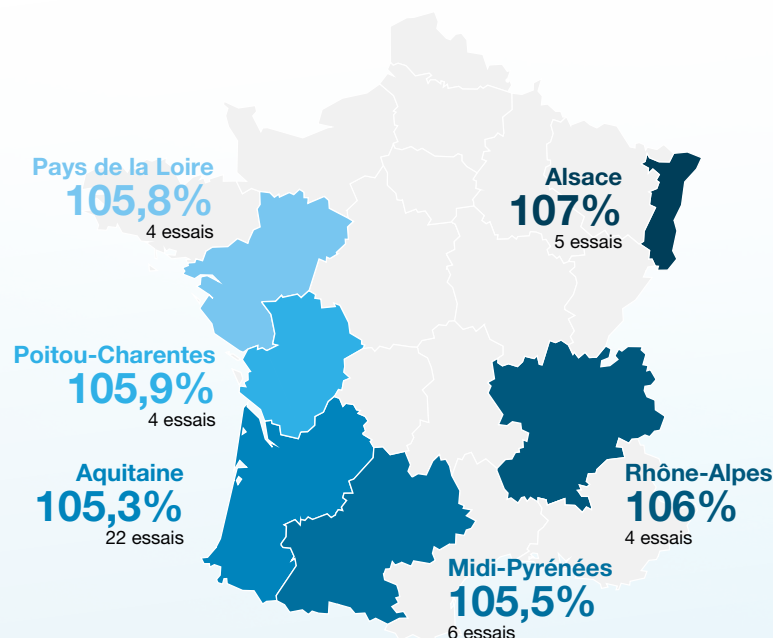


# EY5259 **NOUVEAUTÉ**

Le futur grand nom de la série G5 !



## PERFORMANCES DU EY5259



Rendements exprimés en % de la moyenne des essais R&D.  
Source : BDD DEKALB 2022-2023.

## VALORISER AU MIEUX VOTRE POTENTIEL

Potentiel parcelle	Adaptation variété	Densité recommandée
< 90 q/ha	✓	73 000
90 à 110 q/ha	✓	80 000
110 à 140 q/ha	✓	80 000
> 140 q/ha	✓	85 000

Indice de confiance : ★★ ★

★★★ Pas de datas DIT ★★ 1 année de DIT ★★★ 2 années de DIT

Recommandations à confirmer via une 1<sup>ère</sup> année de technopôles en 2024 et évolutives dans le temps : pour avoir la dernière mise à jour se référer à l'appli 3D.



- Préconise la bonne densité de semis en fonction de votre parcelle
- Valorise le potentiel de rendement de chaque variété

[bayer-agri.fr/dekalb-calculateur](http://bayer-agri.fr/dekalb-calculateur)



Télécharger l'application 3D

## LES CONSEILS DEKALB POUR RÉUSSIR SON SEMIS

### AVANT LE SEMIS

<b>Entretien le semoir</b>	<ul style="list-style-type: none"> <li>▪ Pression des pneumatiques adaptée</li> <li>▪ Contrôle de l'aspiration</li> <li>▪ Contrôle d'usure (disques et socs)</li> </ul>
<b>Choisir la densité optimale</b>	Critères à prendre en compte : <ul style="list-style-type: none"> <li>▪ Variété</li> <li>▪ Type de sol</li> <li>▪ Potentiel de rendement de la parcelle</li> </ul>

### PENDANT LE SEMIS

<b>Semer avec un semoir bien réglé</b>	<ul style="list-style-type: none"> <li>▪ Profondeur de semis : 3 à 5 cm</li> <li>▪ Vitesse prise de force *</li> <li>▪ Pression des pneus *</li> <li>▪ Vitesse d'avancement *</li> </ul>
<b>Anticiper les conditions</b>	<ul style="list-style-type: none"> <li>▪ Climat à venir</li> <li>▪ Capacité à irriguer si besoin</li> <li>▪ Température du sol &gt; 10° C</li> <li>▪ Préparation du sol</li> <li>▪ Pression insectes et adventices</li> </ul>
<b>Assurer un démarrage rapide</b>	<ul style="list-style-type: none"> <li>▪ Insecticide</li> <li>▪ Engrais starters</li> </ul>

\* à régler en fonction du semoir



DEKALB, la génétique qui fait la différence

DEKALB France
 DEKALB\_FR
 [www.bayer-agri.fr](http://www.bayer-agri.fr)

DEKALB® est une marque déposée du Groupe BAYER

**Bayer Service Infos**

0 800 25 35 45 Service & appel gratuits